

EkoTek 2.0 Produktkatalog

Positionerade personlarm

Ver. 2017-01



EkoTek 2.0 är ett trådlöst och lättanvänt personlarm med positionering på rumsnivå som enkelt kan byggas ut och anpassas efter verksamhetens behov och krav.

Trygghet och stabilitet, både ekonomiskt och personellt, är viktiga grundstenar i de flesta verksamheter och organisationer. Kostnader för förebyggande åtgärder som exempelvis personlarm måste därför sättas i relation till de kostnader som uppstår på otrygga arbetsplatser.



Vi på Lots Security har många gånger sett goda exempel på hur en investering i användarvänliga och arbetsplatsanpassade trygghets- och säkerhetslösningar blivit en riktig lönsam affär.

Personalen känner sig tryggare, arbetsmiljön blir trivsammare och kostnader för sjukskrivningar och en för hög personalomsättning minskar.

Vi delar gärna med oss av våra erfarenheter om hur lättinstallerade person- och trygghetslarm snabbt ger en hög avkastning i form av nöjda medarbetare men också ekonomiskt.

Det är självklart att du bär en flytväst när du är på sjön även om du tagit skepparexamen, – du är medveten om risken. Alla grund finns inte utsatta i sjökortet

Samma sak borde det vara för alla som jobbar i arbetsmiljöer där det finns risk för hot och våld, du bär alltid ditt personlarm för att ha möjligheten att kunna kalla på hjälp även om du har examen i konflikthantering, – just därför är du medveten om riskerna!

Så här fungerar EkoTek

En Hub - hjärtat i systemet

EkoTek – ett modern personlarmsystem som är uppbyggd runt en modern wi-fi teknologi, systemet byggs upp runt en Hub (nätväxel) som är hjärtat i EkoTek-systemet. De bärbara handenheterna - larmsökare och larmsändare kommunicerar via de batteridrivna repeatrarna med Hubben. Den är uppbyggd runt en webbserver, vilken ytterligare förenklar installation och konfiguration av systemet. Via en vanlig PC och webbläsaren sker all programmering av systemet.

Repeaters

Med batteridrivna repeatrar utplacerade på lämpliga platser i en byggnad får man larm- och radiotäckning överallt, där det ska finnas möjlighet att skicka och ta emot larm.

Via repeatrarna skickas meddelanden till och från Hubben. Varje repeater har också en positionsfyr med en unik identitet i det trådlösa nätverket, vilket gör att systemet direkt känner av positionen på den som larmar. Det finns flera typer av repeatrar, som är specifikt utformade för sin uppgift.

Larmsökare med display

EkoTek:s bärbara larmsökare är försedda med display och kan sända och ta emot textmeddelanden i två riktningar. Det finns även möjlighet att spara meddelanden. All information visas i klartext och det är enkelt att manövrera mellan lättanvända funktioner och menybilder.

Larmsökarna levereras med "rycklarm" som kan avaktiveras om funktionen inte behövs.

CallFob är en lite enklare typ av larmsändare utan display men med tvåvägs kommunikation och med samma larmfunktioner som larmsökarna.

I vissa miljöer kan den bästa larmlösningen vara att personalen utrustas med CallFob och där larmvisning och position för den som larmar visas via lättlästa takdisplayer som är centralt utplacerade i korridorer.

Vi - Lots Security och våra partner hjälper till med att föreslå och installera sådana behovsanpassade lösningar.

Larminformation på din bildskärm

Net Alert är en universell programvara som kan överföra all larminformation till bildskärmen på de datorer som ligger i nätverket. Genom en liten programvara som finns installerad på alla de datorer som berörs, kommer de att visa larm-meddelanden i klartext på varje dator.

LOTSNet

LOTSNet används till att låsa och/eller öppna dörrar, starta larmdon och tända indikeringar. LOTSNet kan hantera flera olika typer av timers för till och frånslag av funktioner.

Ni kan informera larmcentraler, er organisation och serviceteam via mail och SMS.

För att kunna höja och förtydliga informationen till larmcentralen, har vi skapat en funktion som kallas A och B larmfunktion.

När en personal larmar, skickas ett larm som får karaktär "B-larm" hos Larmcentralen. Kommer det in ytterligare larm från en eller flera personal från samma anläggning, får det karaktär "A-larm". Larmcentralen vet nu om att fler än en personal på anläggningen har skickat larm, vilket gör det högst troligt att det rör sig om ett skarpt läge och larmnivån höjs då till "Polislarm", med prioriterad uttryckning som följd.

Genom möjligheten att kunna anpassa åtgärdsinstruktionerna hos Larmcentralen, blir det enkelt för organisationer som delvis har ensamarbetande personal att enkelt justera tidpunkter för när B-larm automatiskt blir A-larm. Exempelvis, mellan 22:00-06:00 gäller ett B-larm som ett A-larm.



Larminformation till personalens bildskärmar

Flexibiliteten i den trådlösa EkoTek-tekniken har vi utnyttjat för att anpassa lösningen till de olika säkerhetskrav vi har i byggnaden. Genom att placera ut repeaters är EkoTek-systemet aktivt på de fyra våningsplanen där medarbetarna ska ha personlarm. Vi har också valt den programvarulösning som Lots Security utvecklat och där larmvisning kan ske på bildskärmarna vid arbetsplatserna. Det är en bra lösning där en pop-up-meny direkt visar på dataskärmarna var den som larmat befinner sig. I dagsläget bedömer jag att drygt hundra personer kommer att ha denna pop-up-funktion, medan övriga medarbetare kommer att ha larmsökare med display

säger **Åke Isaksson** lokalintendent och även säkerhetsansvarig vid Bromma Stadsdelsförvaltning.

I Stockholm finns fjorton stadsdelsförvaltningar. En av förvaltningarna är Bromma som omfattar närmare 25 stadsdelar med drygt 60 000 invånare. Bromma stadsdelsförvaltning ansvarar för en bred kommunal service som bl. a. äldreomsorg, renhållning, flykting-mottagning, arbetsmarknadsåtgärder, förskolor och mycket annat. Vid stadsdelsförvaltningens centrala kontor vid Alviks Torg arbetar cirka 160 personer i en byggnad på 10 våningar där förvaltningen disponerar de sex översta våningsplanen och en yta på totalt 3 600 m².

När stadsdelsförvaltningens verksamhet flyttades till Alviks Torg undersöktes alternativa lösningar till det personlarmsystem med fast mon-

terade larmknappar som används i den tidigare kontorsfastigheten. Systemet hade successivt byggts ut, fasta larmknappar fanns monterade i 200 rum, och ett stort problem var tidskrävande felsökning på grund av systemets storlek.

Vid valet av nytt personlarm prioriterades därför en mer flexibel och lättskött teknik som enkelt kan byggas ut och även flyttas vid behov, som förstärker personalens säkerhet genom larmsökare man bär med sig, men som också gör det möjligt att förmedla larminformation via kontorets IT-nät och bildskärmar.

Hub -Mini



En Hub (radionätväxel) är hjärtat i ett EkoTek-system. Hub-mini hanterar max 10 repeterar och är utvecklad för mindre anläggningar. All övrig prestanda är samma som i Hub 2.0 Larmsökare och larmsändare står i förbindelse med Hubben via batteridrivna repeaters. Hubben programmeras via en vanlig webbläsare typ Microsoft explorer vilket förenklar konfiguration av systemet.

Anslutning till Hubbens webbsida sker via anrop av ip-nummer och en vanlig inloggningsprocess med namn och lösenord som hanterar en behörighetskontroll och rättigheter. Hub-mini hanterar 10 repeterar och 127 larmsökare.

Artikelnummer: 57-111010

Hub 2.0 standard



En Hub (radionätväxel) är hjärtat i ett EkoTek-system. Hub 2.0 hanterar max 500 enheter av repeters och larmsökare, med en begränsning till 127 larmsökare. Larmsökare och larmsändare står i förbindelse med Hubben via batteridrivna repeaters.

Hubben programmeras via en vanlig webbläsare typ Microsoft explorer vilket förenklar konfiguration av systemet. Anslutning till Hubbens webbsida sker via anrop av ip-nummer och en vanlig inloggningsprocess med namn och lösenord som hanterar en behörighetskontroll och rättigheter.

Artikelnummer: 57-111001

MaxiHub



MaxiHub (radionätväxel) är hjärtat i ett EkoTek-system. MaxiHub har ingen inbyggd nätverksväxel utan kommunicerar via SER - Synkroniserad Ethernet Repeater. MaxiHub hanterar 8 SER, och kan hantera mer än 1000 repeterar med obegränsat antal larmenheter. Hubben programmeras via en vanlig webbläsare typ Microsoft explorer vilket förenklar konfiguration av systemet. Anslutning till Hubbens webbsida sker via anrop av ip-nummer och en vanlig inloggningsprocess med namn och lösenord som hanterar en behörighetskontroll och rättigheter.

Artikelnummer: 57-115001

Repeaters -Standard



Repeatern drivs med ett vanligt batteri typ D som normalt räcker i 14-18 månader. Repeatrar utgör ryggraden i EkoTek:s självkonfigurerande radionätverk. Varje repeater skapar automatiskt radiolänkar till närliggande repeater, för att möjliggöra meddelanden att passera tvärs igenom nätverket. Repeatern är kontinuerligt övervakad och fel och brister rapporteras till hubben som distribuerar ut informationen till de larmsökare eller LOTSNet som är programmerade att ta emot denna typ av information.

Varje repeater har en inbyggd positionsfyr som är programmerbar, dess räckvidd kan ställas in på 1-10 meter. När en larmsökare eller larmsändare passerar inom positionsfyrens inställda räckvidd sparas positionen i handenheten. Vid ett larm skickas positionen med meddelandet till Hubben. Repeatern är enkel att montera på vägg eller i tak.

Artikelnummer: 57-10005

Repeater -spänningsmatad

Samma som ovan men strömförsörjs med fast matningsspänning, 5-35 VDC. Dessa Repeterar används normalt där det är problem med att byta batterier, exempelvis hissar, utomhus mm.

Artikelnummer 57-10009

Repeater Robust



EkoTek repeater Robust är en inbyggd repeater i en robust låda som är tillverkad av polykarbonatplast. Storlek 130 x 130 mm.

Artikelnummer: 57-10020

Robust Spänningsmatad 5-35 VDC

Artikelnummer: 57-100091

SER



Synkroniserad Ethernet Repeater möjliggör att skapa stora radionätverk integrerat med mindre subnätverk. Detta minskar behovet av kanalväxlare. SER användas också för att förlänga en EkoTek nätverk till isolerade områden, vilket minskar behovet av långa kedjor av repeater. Detta kan uppnås med lite alternativ dirigeringskraft och ökad motståndskraft för ett system. Upp till 8 SER kan användas i ett system.

Artikelnummer: 57-10004

CallPoint



CallPoint repeatern har samma funktioner som en standard repeater. Den har också en fast larmknapp och en ingång för anslutning av extern utrustning. Larm aktiveras med den röd knapp på framsidan av enheten, eller genom en ingång för extern utrustning. Kvittering av larmet görs manuellt eller automatiskt (beroende på programmering).

Artikelnummer: 57-10007

CallPoint Spänningsmatat

Samma funktioner som CallPoint men spänningsmatas med 5-35VDC

Artikelnummer 57-100092

CallPoint Robust IP65

Callpoint Robust används i miljöer där risk finns för vandalisering, och kall och fuktig miljö.

Artikelnummer 57-100073

CallPoint Robust Spänningsmatad

Samma funktion som CallPoint Robust men spänningsmatas med 5-35VDC

Artikelnummer: 57-100074

Larmknapp Callfob 1.0



CallFob 1.0 med följande funktioner:

En liten bärbar larmknapp som väger mindre än 50 gram, och ingår i EkoTek-systemet. Den drivs av ett vanligt batteri typ AAA och har en batteritid på ca 4 veckor. Den kan positionera bäraren av larmknappen ner på rumsnivå, har ett clips för fastsättning i kläder samt den kan hängas runt halsen. Halsbandet har ett inbyggt snäpplås för att lösa ut vid belastning (strypskydd). Callfob 1.0 hanterar följande larmfunktioner: "Akutlarm", "Tiltlarm", "Inaktivitetslarm", och "Förbjudet område".

Vid ett larm från CallFob så bekräftar systemet att den mottagit larmmeddelandet genom blink med LED-indikeringen samt med vibration. Detta ger en trygghet till den som larmar, - att veta att hjälp är på väg.

Larmmeddelande visas på enheter som är programmerade att ta emot larm från just den Callfob man larmat ifrån. Det kan vara Larmsökare, tak och väggdisplayer, personsökare, datorer och mobiltelefoner mm.

Artikelnummer: 57:10012

Larmknapp CallFob 2.0



Larmknapp CallFob 2.0 är en liten bärbar larmsändare som ingår i EkoTek systemet som kan positionera bäraren av larmknappen ner på rumsnivå. Den har 2 olika larmnivåer, assistans och akutlarm. Den är liten 66 x 42 x 14 mm exkl. clip, väger 50 gram. Du fäster den med ett clip eller bär den runt halsen. Halsbandet har ett inbyggt snäpplås för att lösa ut vid belastning (strypskydd). Den drivs av ett inbyggt laddningsbart batteri och laddas i en bordsladdare eller väggsladdare med plats för 5 enheter.

Vid ett larm från CallFob så bekräftar systemet att den mottagit larmmeddelandet genom blink med LED-indikeringen samt med vibration. Detta ger en trygghet till den som larmar, - att veta att hjälp är på väg. Larmmeddelande visas på enheter som är programmerade att ta emot larm från just den Callfob man larmat ifrån. Det kan vara Larmsökare, tak och väggdisplayer, personsökare, datorer och mobiltelefoner mm.

CallFob 2.0 är tillverkad i en antibakteriell plast och kan tvättas av med speciella rengöringsmedel avsedda för sjukvården. Den uppfyller IP 66 vilket innebär att den tål att användas i tuffa miljöer

Artikelnummer: 57-114001

Larmknapp CallFob 2.0-1



Larmknapp CallFob 2.0-1 har samma funktioner som CallFob 2.0 men den skillnaden att CallFob 2.0-1 har bara 1 larmnivå, - akutlarm se bild

Artikelnummer: 57-114031

Bordsladdare för CallFob



Bordsladdare för larmsändare för CallFob 2 ger dig möjlighet att kunna ladda din CallFob 2 på ditt rum. Med en laddningstid på 12 timmar har batteriet 50 % av sin kapacitet som räcker några dagar.

Artikelnummer: 57-114011

Laddställ för CallFob



CallFob laddställ har plats för 5 st CallFob. Du har alltid en bestämd plats där larmsändaren ska sitta och den är alltid laddad. Det blir ordning och reda. Laddstället har plats för 5 larmsökare. Den behöver kompletteras med en nätadapter som hanterar 4 laddställ.

Artikelnummer: 57-114021

Larmsökare Pager 1.0



Larmsökare Pager 1.0 med display för visning av larmmeddelanden. Har flera larmfunktioner som "Akutlarm", "Inaktivitetslarm", "Tiltlarm", "Rycklarm" och "Förbjudet område". Larmsökaren drivs med vanligt alkalinebatteri eller laddningsbara batterier av modell AAA.

Artikelnummer : 57-10010

Bordsladdare Pager 1.0



Bordsladdare, - med en laddningstid på 12 timmar har batteriet 50 % av sin kapacitet. Obs: Personsökaren måste ha en laddningsbart NiMH-cell när den används i bordsladdaren. Om bordsladdaren används med andra typer av batterier kan larmsökaren skadas.

Artikelnummer : 57-10015

Laddställ Pager 1.0, 4 platser



Laddstället kan ladda upp till fyra personsökare åt gången, med en laddningstid på 12 timmar har batteriet 50 % av sin kapacitet. Du kan montera flera laddställ i serie. Använd tillverkarens strömförsörjning för drift

Artikelnummer: 57-10014

Larmsökare Pager 2.0



Larmsökare Pager 2.0 är försedd med en färg-display för visning av larmmeddelande i olika färg beroende på typ av larm. Larmsökaren har en inbyggd vibrator för att "tyst" kunna bekräfta händelser. Den har 2-larmknappar, röd-Akut och blå-Assistans. Larmsökaren har möjlighet till flera larmfunktioner som "Inaktivitetslarm", "Tiltlarm", "Rycklarm" och "Förbjudet område".

All information visas i klartext och det är enkelt att manövrera mellan lättanvända funktioner och menybilder. Larmsökaren har ett inbyggt laddningsbart batteri och uppfyller kappslingsklass IP 66

Artikelnummer: 57-113101

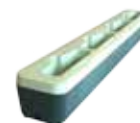
Bordsladdare Pager 2.0



Bordsladdaren är för att kunna ladda sin larmsökare Pager 2.0.

Artikelnummer : 57-113011

Laddställ för Larmsökare



Med ett laddställ för Larmsökare ser du till att larmsökaren alltid är redo att användas. Du har alltid en bestämd plats där larmsökaren finns. Det blir ordning och reda. Laddstället har plats för 4 larmsökare

Artikelnummer: 57-113021

Strömförsörjning laddställ 12V 5A

Artikelnummer: 57-113029

ServicePager



Servicepager är ett verktyg för servicetekniker och projektörer för att snabbt kunna få en överblick överall radiotrafik, kvalitet och styrka på radiosignalerna i systemet.

Artikelnummer : 57-10029

LOTSNet



LOTSNet CPU modulen är framtagen för att styra reläer, samt distribuera information vidare via mail och e-post från EkoTek Personlarm.

Sammankopplingen mellan EkoTek och LOTSNet sker via befintligt ethernet, wifi eller direkt via en ethernetkabel mellan EkoTek huben och LotsNet modulen.

LOTSNet gör det möjligt att skicka filtrerad information till larmcentral, serviceorganisationer och övriga som är behov av information om händelser i säkerhetssystemet. Det är möjligt att styra dörrar mm för att vid olika händelser i EkoTek systemet.

Artikelnummer:

45-100210 LOTSNet 3.0

45-100220 2 x relä vxl

45-100230 4 x relä vxl

45-102110 LOTSNet Licens Mail

45-102210 LOTSNet Licens SMS

LOTSNet IP relä



Relämoduler som ansluts till ett nätverk. Finns i 2,4 eller 8 moduler. 12Vdc

45-102410 Licens 1-4 IP relä

45-102440 Licens 5-8 IP relä

45-102450 Licens 9-16 IP relä

45-200110 IP relä 2 växlande utan kapsling

45-201410 IP relä 4 växlande öppen kapsling

45-200210 IP relä 8 växlande öppen kapsling

NetAlert larminformation

NetAlert är en universell programvara som kan överföra all larminformation till datorer som ligger i ett nätverk. Genom en liten programvara som finns installerad på alla de datorer som berörs kommer de att visa larmmeddelanden i klartext på varje dator som en pop-up ruta. NetAlert kan hantera olika protokoll från olika larmsystem som ex brandlarm, utrymningslarm mm. NetAlert kan även skicka med kartor som en länk.

Artikelnummer:

45-090010 Serverprogramvara

45-090020 Clientprogramvara

Interface P2-300



Piccolointerface omvandlar olika typer av data-protokoll till pocsag format för att kunna skicka ut informationen till personsökare och olika typer av displayer. Det finns möjlighet att egna protokoll för anslutning till er utrustning. Interface P2-300 passar till RadioHub P2-400.

Matning: 12V Dc

Frekvens: VHF 169 MHz

Storlek: 90 x 90 x 35 med monteringsram.

Artikelnummer

34-150420 Scope - Pocsag

34-150421 Scope -Pocsag ext ant

34-150491 Anslutningskabel

Trådlös Display LED 10R



1 eller 2- raders vägg & takdisplay med 10 tecken per linje rullande text. Meddelanden skickas via Pocsag radio till displayen. Teckenstorleken på ca 12 cm. Den kan läsas på upp till 60 meter avstånd. Displayen kan fås med reläutgång, se nedan. Enheten matas via 230VAC.

Färg:

Svart

Textfärg:

Röd LED

Storlek:

710 x 160 x 70 mm

Tecken per rad:

10 st, rullande 12 cm.

Artikelnummer

39-111011 LED 10R

39-111013 Kabel för relästyrning

GA-TP161 Bordsdisplay 169

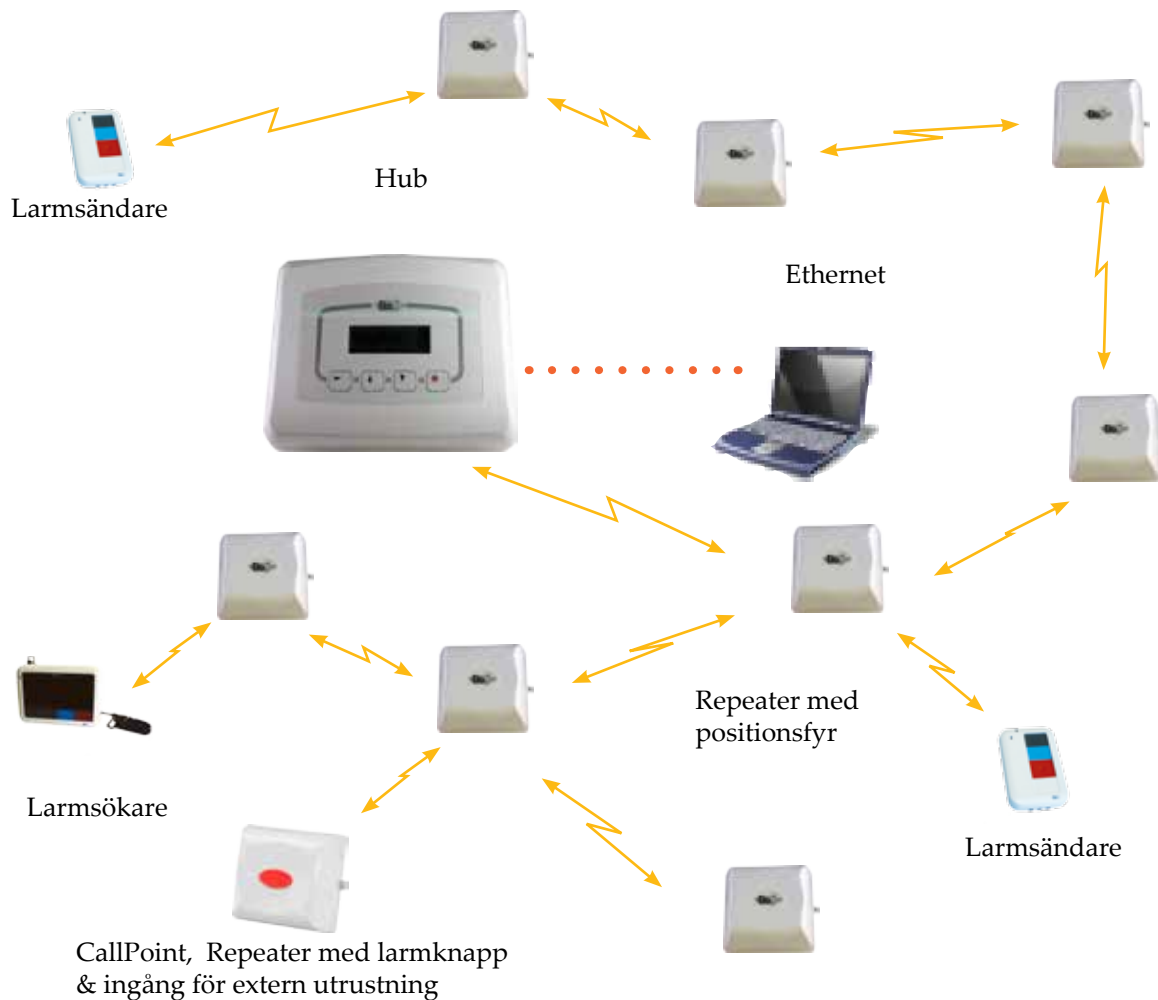


Bordsdisplay, med 4-radig alfanumerisk display som är lättläst. Hela bordsdisplayen har en storlek 183 x 114 x 100 mm. Displayen storlek är 120 x 44. Den kan enkelt ställas om till 2-radig för större text. Texten är ca 12 mm hög. Valbar ljudsignal och volymen är ställbar. 6 knappar för enkel manövrering, justerbar volymkontroll. Drivs med 3 st laddningsbara AAA batterier. Displayen har en inbyggd laddare. Alla meddelanden tid & datumstämplas. Bordsdisplayen visar 12 eller 24h format, den påminner om olästa meddelanden. Displayen visar Brittiskt tidsformat.

Artikelnummer:

39-110010 TP161

Systemuppbyggnad



Snabbfakta om EkoTek

- Max enheter i ett system 750 totalt
- Max Larmsökare: ingen begränsning förutom max antal enheter i ett system
- Max antal handenheter i varje personsökargrupp: 35
- Max antal personsökargrupper: 120
- Max antal CallFob ingen begränsning
- Repeater: 18 månader drifttid på 2 st R20 batterier
- Ethernetrepeater för delade anläggningar och flera byggnader
- Interface med pocsagprotokoll för personsökning, takdisplayer mm
- TAP & ESPA 444 protokoll in & ut
- Inbyggd personsökarfunktion
- Web-gränssnitt

LOTS Security – ett tryggt leverantörsväl för butiker med servicekänsla

LOTS Security AB är idag en av de marknadsledande leverantörerna av personlarm. Larmen används bland annat inom många delar av Sveriges offentliga sektorer för att öka de anställdas säkerhet. Vi erbjuder också produkter och kompletta lösningar inom exempelvis trygghetslarm och passagesystem.

Flexibiliteten i vår teknik gör att vi successivt breddar oss mot nya användningsområden där LOTS i butik är ett av flera exempel. LOTS Security har varit verksamt på den svenska marknaden sedan 1984 och vi representerar teknikledande internationella tillverkare. Vi har också en egen utvecklingsavdelning som arbetar med både hård- och programvaruutveckling.

En egen serviceorganisation gör det extra tryggt att välja våra säkerhetslösningar. Satsningen på egen teknik- och systemutveckling gör att vi med olika tillverkares produkter som plattform kan integrera och bygga till egna säkerhetslösningar och funktioner. Det gör vi ofta med målsättningen att öka funktionaliteten och användarvänligheten, flexibiliteten och möjligheten till kundpassning.

Vi samarbetar med ett antal säkerhetspartners och installatörer runt om i landet. Samtliga partners uppfyller ett flertal viktiga grundkrav: de känner sin lokala marknad, de har en bred säkerhetskompetens och ett väl dokumenterat installationskunnande. Tillsammans erbjuder vi flexibla, framtidssäkra och kostnadseffektiva lösningar.

Leverantör



LOTS Security AB
Jägerhornsväg 8
141 75 Kungens Kurva.

Växel 08-711 22 11 www.lotsab.se
Telefax 08-711 57 38 info@lotsab.se